



คู่มือการให้บริการ

การแต่งตั้งคณะกรรมการประจำส่วนงาน



งานส่งเสริมและพัฒนา
กองการเจ้าหน้าที่



คำนำ

คู่มือการให้บริการ “การแต่งตั้งคณะกรรมการประจำส่วนงาน” เล่มนี้จัดทำขึ้น เพื่อต้องการให้ผู้รับบริการและผู้ปฏิบัติงานด้านบุคลากร ได้รับความรู้ เกิดความเข้าใจในขั้นตอนการแต่งตั้งบุคคลเพื่อดำรงตำแหน่งบริหาร เพื่อเพิ่มประสิทธิภาพในการให้บริการ มีการดำเนินงานที่มีความถูกต้องและเป็นไปตามขั้นตอนที่มหาวิทยาลัยกำหนด นำไปสู่ประสิทธิผลของการให้บริการ และสามารถอำนวยความสะดวกแก่ผู้รับบริการได้เป็นอย่างดี และหวังเป็นอย่างยิ่งว่าคู่มือการให้บริการ “การแต่งตั้งคณะกรรมการประจำส่วนงาน” เล่มนี้ จะเป็นประโยชน์แก่ผู้รับบริการและผู้ปฏิบัติงานในอันที่จะศึกษา เพื่อก่อให้เกิดการพัฒนาการให้บริการตามกระบวนการ สามารถบูรณาการทักษะ ความรู้เกี่ยวกับการปฏิบัติงานจริง ช่วยอำนวยความสะดวกแก่ผู้รับบริการ และนำมาประยุกต์ใช้ในการพัฒนาระบบการดำเนินงานต่าง ๆ ของหน่วยงาน อีกทั้งยังนำไปใช้เผยแพร่ และเป็นแนวทางการปฏิบัติงานให้มีประสิทธิภาพและประสิทธิผลมากยิ่งขึ้น

งานส่งเสริมและพัฒนา
กองการเจ้าหน้าที่

สารบัญ

| หัวข้อ | หน้า |
|-------------------------|------|
| 1. ขอบเขตงาน | 1 |
| 2. วัตถุประสงค์ | 1 |
| 3. Work Flow | 2 |
| 4. ขั้นตอนการปฏิบัติงาน | 4 |
| 5. เอกสารที่เกี่ยวข้อง | 6 |
| 6. กฎหมายที่เกี่ยวข้อง | 6 |
| 7. ช่องทางการให้บริการ | 6 |
| 8. ค่าธรรมเนียม | 6 |

1. ขอบเขต

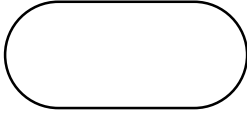

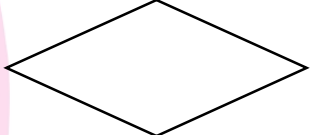

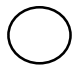
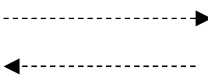
คู่มือการให้บริการนี้มีขอบเขต โดยเริ่มต้นกระบวนการตั้งแต่ ส่วนงานยื่นขอ อนุมัติแต่งตั้งคณะกรรมการประจำส่วนงาน การจัดทำคำสั่งมหาวิทยาลัยเสนอ อธิการบดีเพื่อลงนาม รวมถึงการขออนุมัติเปลี่ยนแปลงคำสั่ง การพ้นจากตำแหน่ง ตลอดจนการแจ้งเวียนคำสั่งมหาวิทยาลัยไปยังหน่วยงานที่เกี่ยวข้อง ในการดำเนินการจะดำเนินการภายใต้ข้อบังคับมหาวิทยาลัยพะเยา ว่าด้วย หลักเกณฑ์และวิธีการแต่งตั้งคณะกรรมการประจำส่วนงาน พ.ศ. 2562 และที่แก้ไข เพิ่มเติม ระยะเวลาในการดำเนินการตั้งแต่เริ่มต้นจนถึงสิ้นสุดกระบวนการจะใช้เวลา ดำเนินการทั้งสิ้นประมาณ 5 วัน

2. วัตถุประสงค์

- 2.1 เพื่อช่วยอำนวยความสะดวกแก่ผู้รับบริการและผู้ปฏิบัติงานด้านบุคคล
- 2.2 เพื่อให้ผู้รับบริการและผู้ปฏิบัติงานด้านบุคคลมีความรู้ความเข้าใจ ขั้นตอนการแต่งตั้งคณะกรรมการประจำส่วนงาน อย่างถูกต้อง

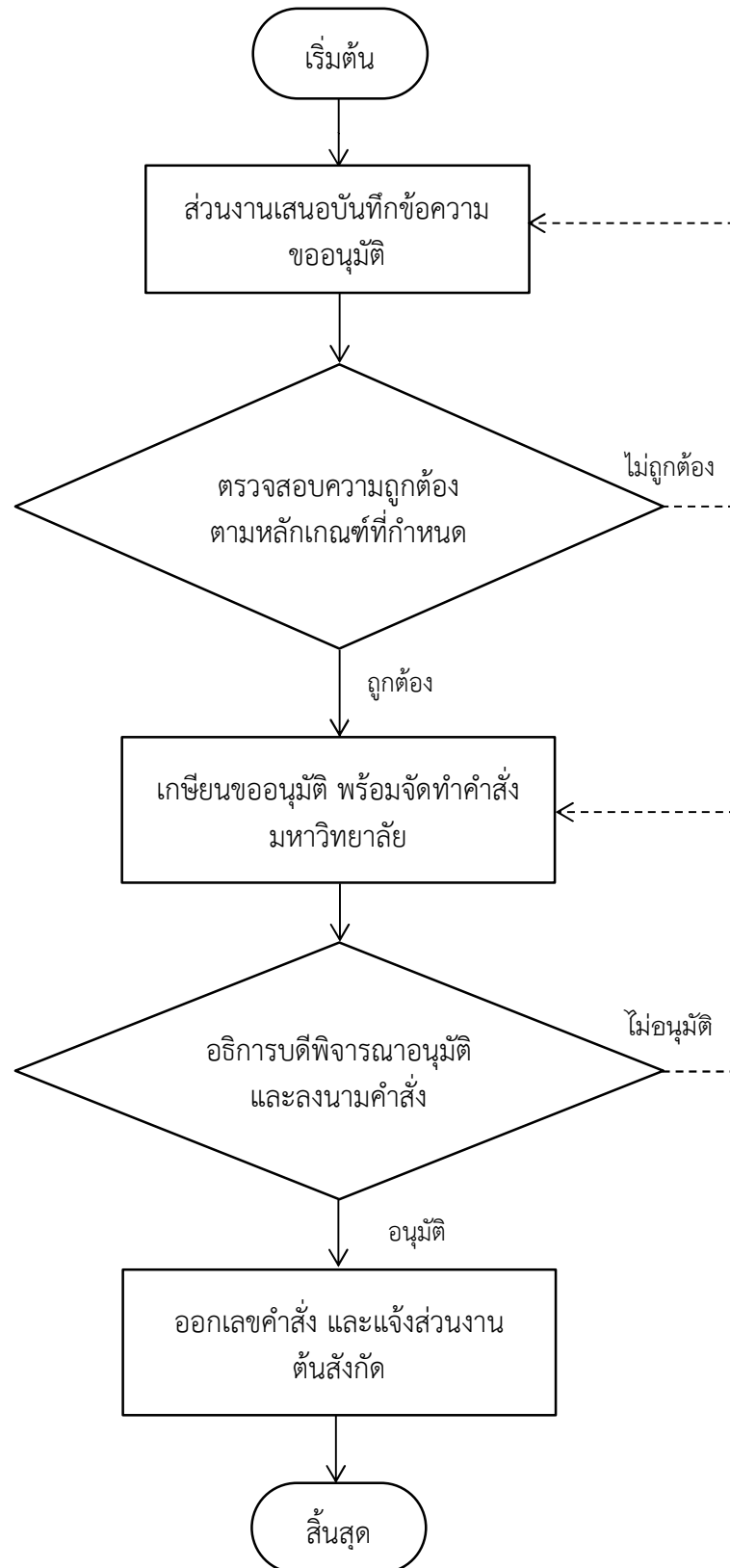
3. Workflow

สัญลักษณ์ต่าง ๆ และความหมายของ Work Flow

| สัญลักษณ์ | ความหมาย |
|---|--|
|  | จุดเริ่มต้นและสิ้นสุดของกระบวนการ |
|  | กิจกรรมและการปฏิบัติงาน |
|  | การตัดสินใจ เช่น การตรวจสอบ การอนุญาต/อนุมัติ และการเห็นชอบ เป็นต้น |
|  | แสดงทิศทางหรือการเคลื่อนไหวของงาน |
|  | จุดเชื่อมต่อระหว่างขั้นตอน เช่น กรณี การเขียนกระบวนการ ไม่สามารถจบได้ ภายในหนึ่งหน้า |
|  | การส่งกลับ/แก้ไข |

แสดงสัญลักษณ์ของ Work Flow

Flowchart การแต่งตั้งคณะกรรมการประจำส่วนงาน



4. ขั้นตอนการปฏิบัติงาน

| ที่ | ผังการปฏิบัติงาน | วิธีดำเนินงาน | ระยะเวลา | ผู้รับผิดชอบ | ช่องทางให้บริการ | ค่าธรรมเนียม |
|-----|------------------|---|----------|------------------------|-------------------|-----------------------|
| 1 | | 1. ส่วนงานจัดทำบันทึกข้อความขออนุมัติ 2. ลงรับเอกสารที่งานธุรการหรือ ส่งผ่านระบบ UP-DMS | 15 นาที | ส่วนงาน/ งานธุรการ | กองการเจ้าหน้าที่ | ไม่มี ค่าธรรมเนียม |
| 2 | | 1. เจ้าหน้าที่ตรวจสอบความถูกต้อง ตามหลักเกณฑ์ที่กำหนด 2. กรณีเอกสารไม่ถูกต้อง หรือแนบเอกสารไม่ครบถ้วน ต้องประสานไปยังส่วนงาน หรือส่งเรื่องคืนแล้วแต่กรณี | 15 นาที | นายจรงค์ไทย เปลวทอง | กองการเจ้าหน้าที่ | ไม่มี ค่าธรรมเนียม |
| 3 | | 1. เขียนขออนุมัติในบันทึกข้อความ 2. จัดทำคำสั่งมหาวิทยาลัยเสนอตามลำดับ | 30 นาที | นายจรงค์ไทย เปลวทอง | กองการเจ้าหน้าที่ | ไม่มี ค่าธรรมเนียม |

| ที่ | ผังการปฏิบัติงาน | วิธีดำเนินงาน | ระยะเวลา | ผู้รับผิดชอบ | ช่องทางให้บริการ | ค่าธรรมเนียม |
|-----|------------------|--|----------|-------------------------|-------------------|-------------------|
| 4 | | <ol style="list-style-type: none"> 1. อธิการบดีพิจารณาอนุมัติ แต่งตั้ง 2. อธิการบดีลงนามในคำสั่ง มหาวิทยาลัย | 3 วัน | งานเลขานุการ /ผู้บริหาร | กองการเจ้าหน้าที่ | ไม่มีค่าธรรมเนียม |
| 5 | | <ol style="list-style-type: none"> 1. ออกเลขคำสั่งมหาวิทยาลัยที่ กงกกฎหมาย 2. แจ้งเวียนไปยังส่วนงานต้นสังกัด | 1 วัน | นายจรงค์ไทย เปลวทอง | ระบบ UP-DMS | ไม่มีค่าธรรมเนียม |

5. เอกสารที่เกี่ยวข้อง

5.1 บันทึกข้อความขออนุมัติ

5.2 สำเนาเอกสารที่อ้างอิง (ถ้ามี) เช่น สำเนาคำสั่งแต่งตั้งคณบดี สำเนาคำสั่งแต่งตั้งประธานหลักสูตร ประกาศส่วนงานเรื่องผลการคัดเลือกผู้สมควรเป็นกรรมการประเภทคณาจารย์ประจำ บันทึกข้อความขอลาออกจากตำแหน่ง เป็นต้น

6. กฎหมายที่เกี่ยวข้อง

6.1 พระราชบัญญัติมหาวิทยาลัยพะเยา พ.ศ. 2553 [ดาวน์โหลด](#)

6.2 ข้อบังคับมหาวิทยาลัยพะเยา ว่าด้วย หลักเกณฑ์และวิธีการแต่งตั้งคณะกรรมการประจำส่วนงาน พ.ศ. 2562 [ดาวน์โหลด](#)

6.3 ข้อบังคับมหาวิทยาลัยพะเยา ว่าด้วย หลักเกณฑ์และวิธีการแต่งตั้งคณะกรรมการประจำส่วนงาน (ฉบับที่ 2) พ.ศ. 2564 [ดาวน์โหลด](#)

7. ช่องทางการให้บริการ

: สามารถติดต่อได้ที่ กองการเจ้าหน้าที่ งานส่งเสริมและพัฒนา
หรือสอบถามรายละเอียดที่ โทร 054-466666 ต่อ 1042

8. ค่าธรรมเนียม

: ไม่มีค่าธรรมเนียม